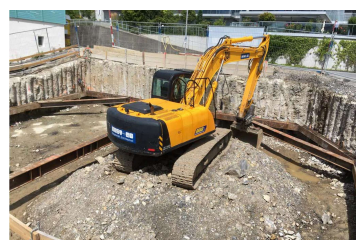


Baugrube, Wohnhaus und Bootshaus, Zugerstrasse 39, Walchwil



Zeitraum 2016 - 2018
Projektgrösse Grundrissfläche EG
ca. 15 x 10m

Auftraggeber Private Bauherrschaft
Planer Plan b., Roland Burkard, 6300 Zug

ERBRACHTE LEISTUNGEN

Projekt und Fachbauleitung
Baugrube, Baugrubensicherung und
Foundation

PROJEKTBE SCHRIEB

Zwischen der Zugerstrasse und dem Zugersee, neben der Kantonalen Fischerei wurde in Walchwil ein neues Wohnhaus mit Bootshaus erstellt. Für dieses Bauprojekt musste eine Baugrube direkt neben dem See erstellt werden. Die Baugrube mit bis zu 7 m Tiefe wurde mit einer dichten überschnittenen Bohrpfahlwand gesichert. Die Pfähle wurden unten in den Fels eingebunden. Die Bohrpfahlwand wurde mit einem gegenseitig abgestützten Spriesskranz mit Eckspriessen gesichert. Das MFH konnte teilweise flach auf Fels und teilweise über Mikropfähle fundiert werden.